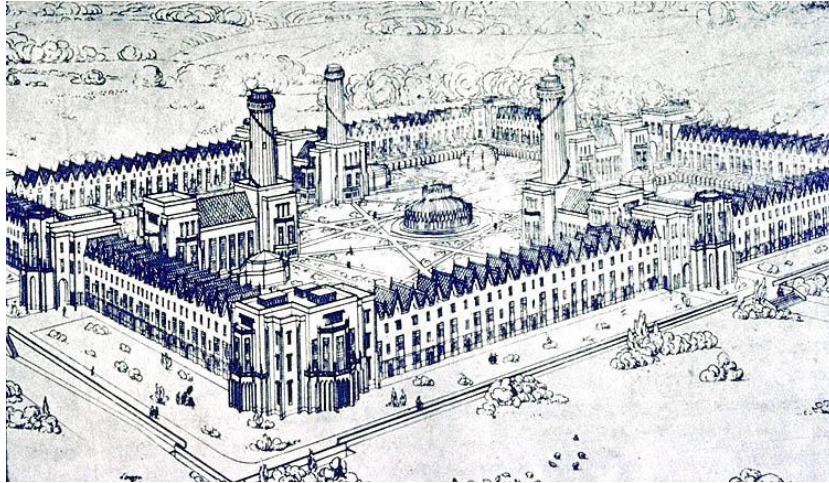


EDITORIALA



Erkidegoa edo komunitatea indartzeko aldagaiak aipatzen direnean, hainbat geruza zerrendatu ohi dira: politikoa, soziala, ekonomikoa... Hiri-eredua, baina, alde batera uzten da behin baino gehiagotan, harrigarria bada ere. Hirigintza funtsezko oinarria baita komunitate bat trinkotzeko edo zatitzeko, eguneroko giza harremanak dezente erraztu edo izugarri zaildu ditzakeen heinean. Azken hamarkadotan mundu mailan hedatzen ari den etxebizitza familiabakarren suburbanizazio inbaditzailearen hiri-ereduak, esaterako, giza erkidego bat sendo mantentzeko oztopo handiegia ezartzen ditu, indibidualismoa eta isolamendua espazialki ere argi eta garbi sustatzen dituelako. Komunitatearen sendotzearen aurkako hirigintza lehenagotik dator, hala ere: Le Corbusier arkitekto eraginkorrek ohiko kalearen heriotza 1920ko hamarkadaren amaieran aldarrikatu zuenetik, hain zuzen ere, ibilgailuentzako errepide azkarraren mesedetan.

Idea horretan oinarritutako hiri-erabileren espezializazio espazialak edo zonifikazio erradikalak (hiriko gune batean lo egitera, beste batean lan egitera eta beste batean gorputza zein adimena lantzerako modu berezitan behartzen duena) komunitatearen eraikuntza fisikoa errotik moztu zuen. Gaur egun, ordea, tamaina mugatuko auzo autarkiko eta erabilera mistokoen defentsa entzuten da eskuarki. Gero eta gehiago. Komunitaterako hirigintza zentzudun baten beharraz, alegia, hiri-protagonismoa oinezkoari eta giza eskalako harreman lasaiagoari itzuliko diena.

Komunitaterako hirigintza horren nolakotasunaz eta zenbategotasunaz hausnar dezagun, bada.