

m² eredia



Irati Burgues XX. mendeko bizimodu ezberdinek izan duten garapenaren ikerketa egiten ari da. Etxebizitza, bizimodua islatzeko orduan, gaur egungo behar garrantzitsuenetara ez da egokitzen, adibidez, emakumea lan-munduan sartzerako, gaur egungo familia-unitate ezberdinetara eta gure etxebizitzetan ordenagailuaren sarrerara.

XX. mendeko etxebizitza-eredu ezberdinak aztertu ditu eta horietatik m² proiekturako balizkoak diren ideiak bereganatu ditu, adibidez, Mies Van Der Roheren hiru patio-ko etxebizitza (kanpoaldeko gunea, horrela etxebizitza luzatuz), Eamesen Case Study house (aurrefabrikatutako teknologia bizimodu-ereduetan ezarritik) eta Smithsonen Future House (etxebizitza gizakiari egokituz).

M² ereduaren lehen ikerketak ikusgarri izango dira "Erreakzioa" kolektiboak Bilboko Abandoibarran dagoen EHUren paraninfoko Oteiza aretoan antolatutako duen erakusketan.

Irati Burgues °

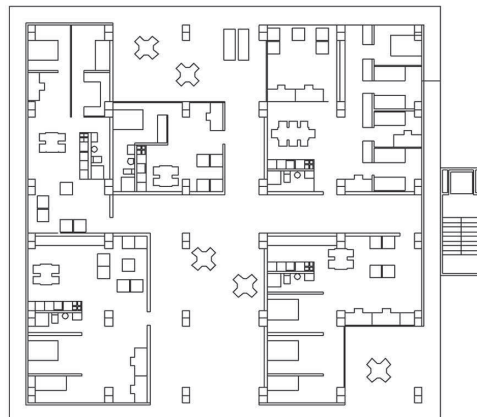
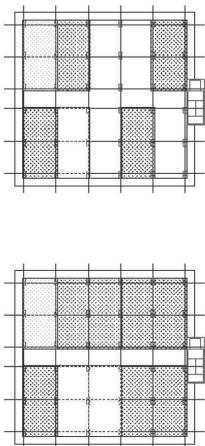
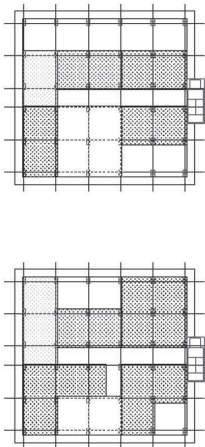
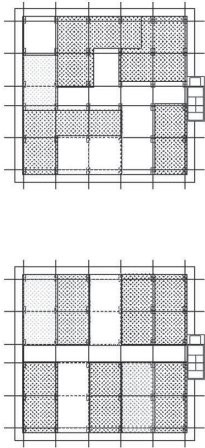


1 egoera

Bizitzeko modua aldatu egin da baina iraganean ainguratutako etxebizitzetan bizi gara. Gure etxebizitzak gurera moldatzen dira edo alderantziz da?

Honako aldaketa hauek izan dira:

- Familien eskema ezberdinak daude, etxebizitzetan bizi diren eta urteekin aldatzen doazen pertsona multzo ezberdinak daude.
- Ordenagailua txertatu da etxebizitzaren bizira, baina gune propiorik ez duela dirudi.



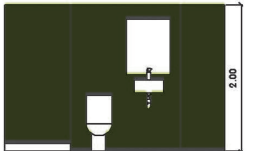
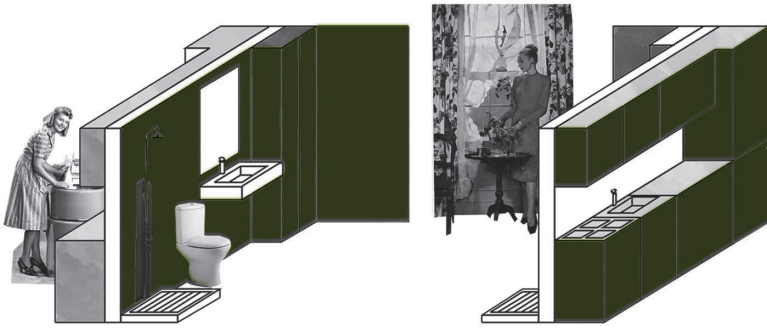
5 oinplanoa

10 solairuko altueraraino pilatu daitezke.

Solairu bakoitzak 6 instalazio-erorbide zutabe-habearte ditu. Zutabe hauek elkarren artean, koordinatu kartesiarren bidez azalduz, y ardatzean 5 metroko distantziara egongo dira eta x ardatzean ere, baina erdiko habearteak 3 metro izango ditu eta perimetroak 1,5 m-ko hegala du.

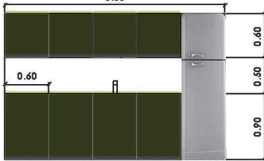
Erdiko korridorearen muturretako batean komunikazio bertikalaren gunea aurkitzen da, hau da, eskailera eta igogailua.

2 Komuna-sukaldea pieza



atizado lado baño

3.00

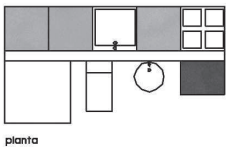


atizado lado cocina

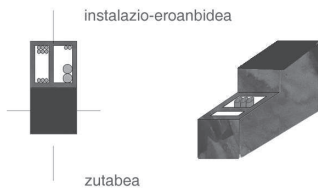
Etxebizitzaren barnean mugitzeko piezarak zailenak dudarik gabe sukalde eta komunak dira. Horregatik kasu honetan instalazio-eroanbideetara lotzen den pieza mugikor bakarra eraikitzen da. Instalazio-eroanbide hauek zutabeen atzealdean kokaturik daude.

Erdiguneko tabikera alde batetik sukaldeko modulua itsatsiko dira (hozkaillua, plater-ikuzgailua, garbigailua, harraska eta labearen plaka) eta bestaldekik komunekoak (konketa, dutxa eta komuna). Atondurak erdiguneko tabike honetan kokatuko dira, instalazio elektriko, saneamendua eta ur-hargunea mutur batean. Eredu hau izango da espazioa eratzeko zati finkoa. Horrela deskonektatu eta lekuz aldatu dezakegu etxebizitzaren antolamenduan aldatetaren bat egiten bada.

3 instalazio-eroanbidea / zutabea



planta



Zutabeek atxikita daramatzate sukalde-komuna osatzen duen modulua konektatuko diren instalakuntzak. Hauek ur hotz, ur bero, saneamendu, elektrizitatea eta telekomunikazioak dira.

Zoladura teknikoak izango du, instalakuntza elektrikoarekin, indar-ahoeekin eta 5 x 5 metroko modulua osatzen duten berokuntza erradiatzaileekin.

4 kanpoaldeko gunea

Hiriburutako etxebizitzaren gabeziak atari zabaleko guneen falta da. Etxebizitzaren egitarauaren barnean terrazek hondakin-guneak okupatzen dituzte. Etxebizitza guztiek kanpoaldeko gune bat izango dute estalitako terraza baten bitartez. Gune hau beharren arabera eraldatuko da.

